

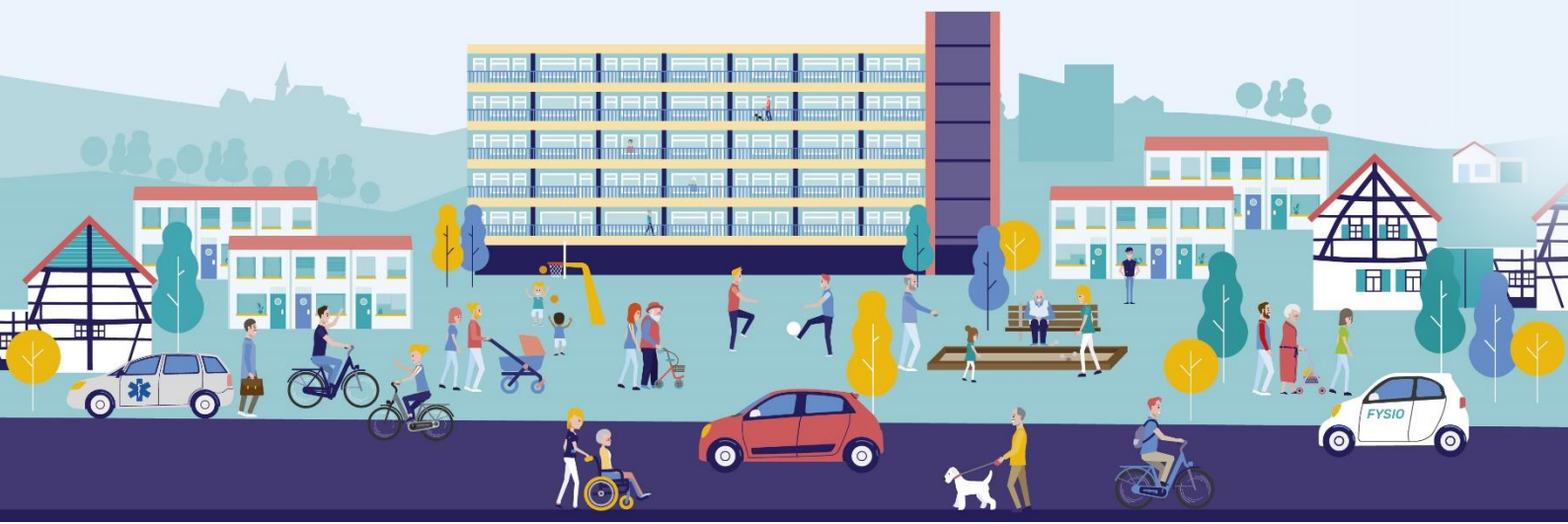
KERNMERKEN WOONZORGZONE

ZO ZIET EEN WOONZORGZONE UIT

- Afgebakend gebied
- Geschikt gemaakt voor ouderen
- Meerdere leeftijden wonen gemixt
- Bedoeld om langer zelfstandig thuis te blijven
- Zorggeschikte woningen met versnelde woningtoewijzing (op basis van indicatie)

ZO WEET JE DAT JE ER WOONT

- 24/7 zorg beschikbaar en bereikbaarheid (alarmering beschikbaar/verpleegkundige expertise beschikbaar/casemanagement dementie beschikbaar en huishoudelijke zorg aanwezig)
- Wijkpost (behandel-/ spreekruimte voor diverse disciplines (verpleegkundig specialist, wijkverpleegkundige, diëtist, fysio- en ergotherapeut, Specialist Ouderengeneeskunde, huisarts en mantelzorgconsulent))
- Een ontmoetingsplek, ook om samen iets te eten en drinken
- Aanwezigheid van laagdrempelige burenhulp en “buren-initiatieven” waaronder boodschappen-service
- Groene buitenruimte: parkje, bankjes, toegankelijke wandelpaden (rollator-proof)
- Er kan gebruik gemaakt worden van de diensten en producten van de Ledenservice
- (Digitaal) uitleenpunt van diverse hulpmiddelen
- Kleine klusjes kunnen worden opgepakt door (vrijwillige) klusjesman/ beheerder/ huismeester



ZO ZIET EEN WOONZORGZONE UIT

In een woonzorgzone wordt een harmonieuze fusie van wonen en zorg gecreëerd, waarbij het welzijn van ouderen centraal staat. Deze zones zijn afgebakende gebieden die speciaal zijn ontworpen en aangepast om tegemoet te komen aan de behoeften van ouderen (ook ouderen met dementie). Wat deze zones zo bijzonder maakt, is de diversiteit aan bewoners: verschillende leeftijdsgroepen leven hier samen en maken deze zones tot een levendige en inclusieve gemeenschap met een gevoel van veiligheid en saamhorigheid.

Het doel van een woonzorgzone is om ouderen in staat te stellen langer zelfstandig thuis te blijven wonen, met de nodige ondersteuning binnen handbereik. Dagbesteding en dagbehandeling alsmede logeermogelijkheden zijn uiteraard ook voorhanden indien daartoe noodzaak is. Er zijn zorggeschikte woningen beschikbaar via een versnelde toewijzing (op basis van indicatie) om zo lang mogelijk thuis blijven wonen ook daadwerkelijk mogelijk te maken.

Door de integratie van diverse faciliteiten en de aanwezigheid van diverse leeftijdsgroepen ontstaat er een stimulerende omgeving waarin ouderen worden gestimuleerd tot mee doen en waar iedereen van betekenis is, kortom: een bruisende en zorgzame gemeenschap waarin ouderen zich thuis en veilig voelen en volop kunnen blijven participeren in het dagelijks leven.



ZO WEET JE DAT JE ER WOONT

In het hart van een woonzone komt alles samen om een compleet en vervuld leven te omarmen, "It takes a village to complete your life."

Hier, te midden van warme zorg en bloeiende gemeenschap, wordt niet alleen ondersteuning geboden, maar ook een gevoel van verbondenheid en betekenis. De zone fungeert als een levendige ontmoetingsplaats waar bewoners samenkomen om niet alleen zorg te ontvangen, maar ook om te genieten van elkaars gezelschap, om samen te eten, te drinken en herinneringen te delen in ontmoetingsruimten.

In de schaduw van groene parkjes en langs toegankelijke wandelpaden, ontstaan vriendschappen en worden verhalen geweven, waarbij ook degenen die afhankelijk zijn van rollators volledig kunnen genieten van de schoonheid van het buitenleven. Maar het gaat verder dan dat. Het gaat om het delen van lasten en vreugden, om het vieren van het leven in al zijn facetten. Van burenhulp tot buurtinitiatieven, hier wordt de kracht van gemeenschap gevoeld en gewaardeerd. Met een lidmaatschap van de ledenservice worden extra diensten en ondersteuning geboden, terwijl een behulpzame klusjesman of huismeester altijd klaarstaat om te helpen met alledaagse zorgen en onderhoudskwesties.

